



АДМИНИСТРАЦИЯ ГОРОДА ПЕРМИ
ДЕПАРТАМЕНТ ЗЕМЕЛЬНЫХ ОТНОШЕНИЙ

РЕШЕНИЕ

о размещении объектов № 21-01-44-165 от 26 ФЕВ 2021

г. Пермь, ул. Сибирская, 15

Департамент земельных отношений администрации города Перми в соответствии с пунктом 3 статьи 39.36 Земельного кодекса Российской Федерации, Положением о порядке и условиях размещения объектов на землях или земельных участках, находящихся в государственной или муниципальной собственности, на территории Пермского края без предоставления земельных участков и установления сервитутов, публичного сервитута, утвержденным постановлением Правительства Пермского края от 22.07.2015 № 478-п **разрешает** ООО «ПАРК» (ИНН 5904382472, ОГРН 1205900012977, место нахождения: 614090, Пермский край г. Пермь, ул. Лодыгина, 50/1, цокольный этаж, офис 1)

размещение объекта: проезды, в том числе вдольтрассовые, и подъездные дороги, для размещения которых не требуется разрешения на строительство

на землях: государственная собственность на которые не разграничена

на срок: 1 год

местоположение: Пермский край, г. Пермь, Кировский район, ул. Сысольская, 19

Территория, согласно схеме, расположена в зонах с особыми условиями использования территорий: охранный зона газопровода, приаэродромная территория аэродрома аэропорта Большое Савино.

ООО «ПАРК»:

1. Соблюдать правила охранных зон газопроводов, установленные постановлением Правительства Российской Федерации от 20.11.2000 № 878 «Об утверждении Правил охраны газораспределительных сетей»;

2. Соблюдать правила охранных зон воздушного пространства, установленные постановлением Правительства Российской Федерации от 11.03.2010 № 138 «Об утверждении Федеральных правил использования воздушного пространства Российской Федерации»;

Приложение: схема предполагаемых к использованию земель или части земельного участка (на 1 л. в 1 экз.).

Первый заместитель
начальника департамента



Л.В. Раевская

Схема предполагаемых к использованию земель или части земельного участка

Объекты: проезды, в том числе вдольтрассовые, и подъездные дороги, для размещения которых не требуется разрешения на строительство.

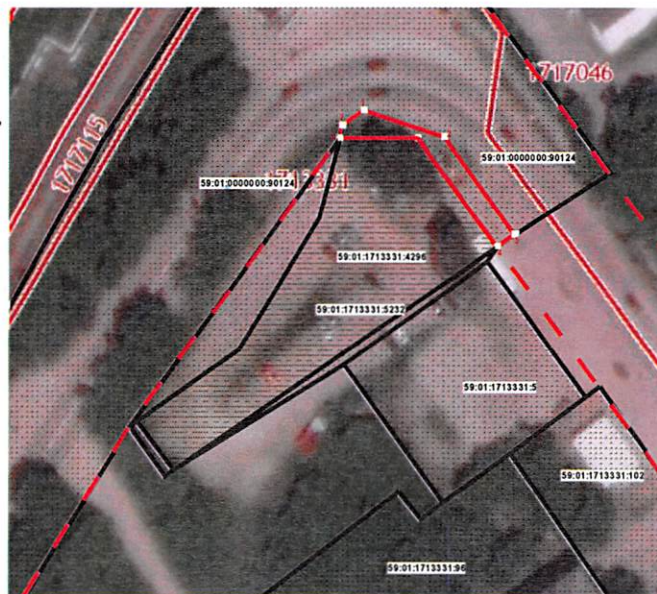
Местоположение: земельный участок с кадастровым номером 59:01:1713331:4296, расположенный по адресу:

Пермский край, г. Пермь, Кировский район, ул. Сысольская, 19.

Площадь земель или части земельного участка: 174 кв. м.





Категория земель: земли населенных пунктов

Вид разрешенного использования: _____
(при наличии)



Масштаб 1:1500

Условные обозначения

-  Граница участка
-  Границы смежных земельных участков
-  59:01:4410147:7 Кадастровый номер участка в квартале
-  Красные линии

Каталог координат, м

№ точки границы	X	Y
1	518998,67	2216075,52
2	518993,31	2216091,26
3	518973,64	2216105,01
4	518971,24	2216101,51
5	518993,02	2216086,02
6	518993,12	2216070,57
7	518995,66	2216071,24

Описание границ смежных землепользователей:

от т.1 до т.3 - земельный участок
с кадастровым номером 59:01:0000000:90124;
от т.3 до т.4 - земли, находящиеся в государственной
или муниципальной собственности;
от т.4 до т.6 - земельный участок
с кадастровым номером 59:01:1713331:5232;
от т.6 до т.1 - земельный участок
с кадастровым номером 59:01:0000000:90124.

Заявитель:



Верно